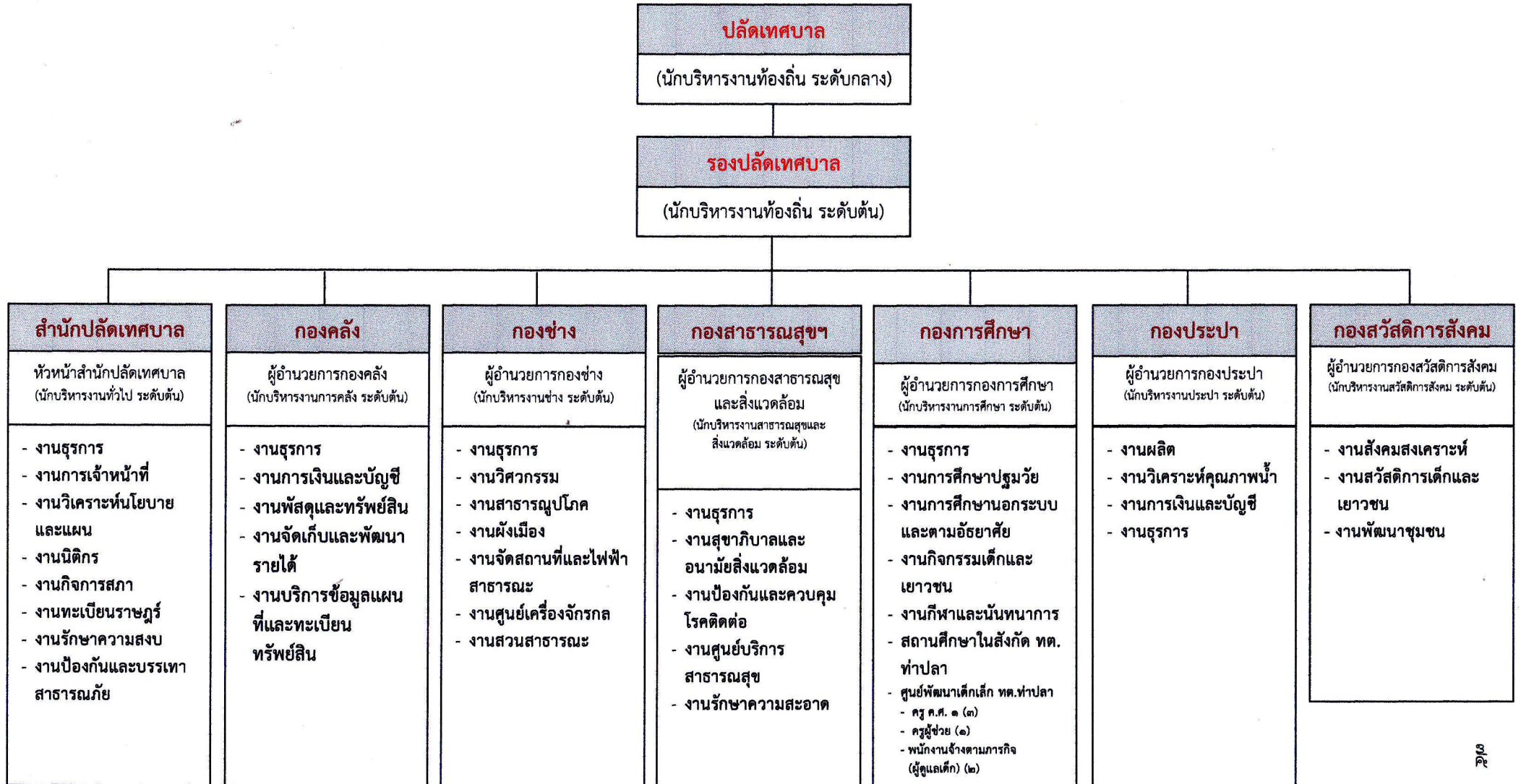
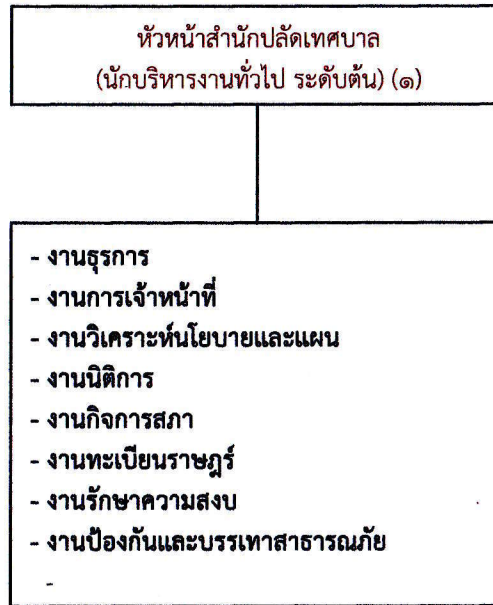


10. แผนภูมิโครงสร้างการแบ่งส่วนราชการตามแผนอัตรากำลัง 3 ปี ประจำปีงบประมาณ 2564 - 2566

โครงสร้างเทศบาลสามัญ
เทศบาลตำบลท่าปลา

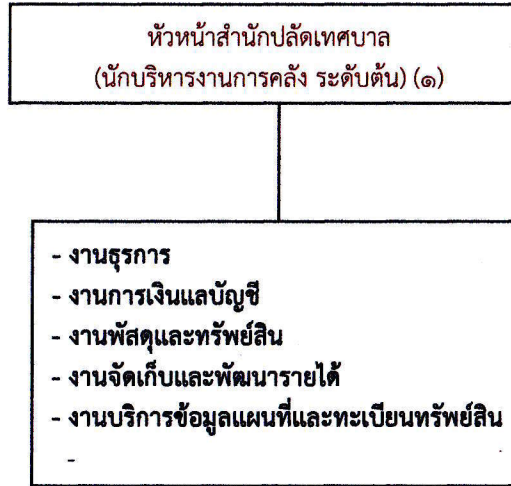


โครงสร้างสำนักปลัดเทศบาล



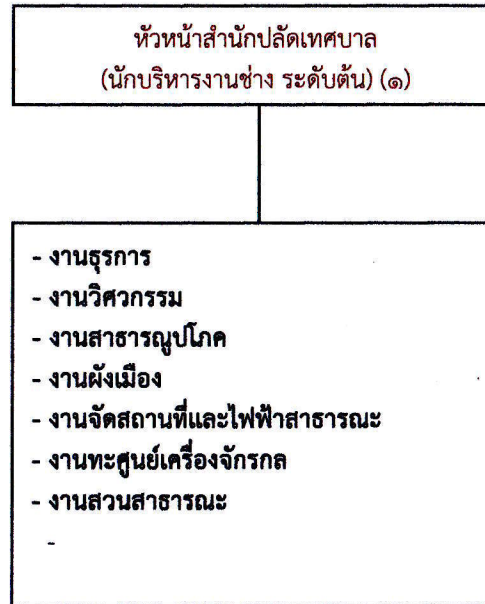
ประเภท	ปฏิบัติงาน	ชำนาญ งาน	อาวุโส	ปฏิบัติการ	ชำนาญ การ	ชำนาญ การพิเศษ	เชี่ยวชาญ	อำนวยการ ท้องถิ่น ต้น	อำนวยการ ท้องถิ่น กลาง	อำนวยการ ท้องถิ่น สูง	พนักงานจ้าง ตามภารกิจ	พนักงานจ้าง ทั่วไป
จำนวน	-	-	-	๒	๒	-	-	๑	-	-	๒	๔

โครงสร้างองค์กร



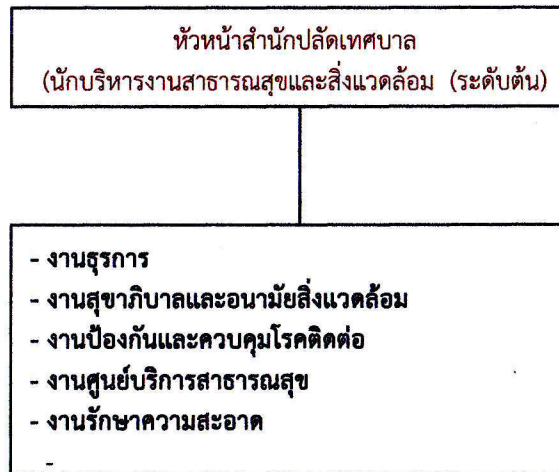
ประเภท	ปฏิบัติงาน	ชำนาญงาน	อาวุโส	ปฏิบัติการ	ชำนาญการ	ชำนาญการพิเศษ	เชี่ยวชาญ	อำนวยการ ท้องถิ่น ต้น	อำนวยการ ท้องถิ่น กลาง	อำนวยการ ท้องถิ่น สูง	พนักงานจ้าง ตามภารกิจ	พนักงานจ้าง ทั่วไป
จำนวน	-	-	-	-	๒	-	-	๑	-	-	๑	๒

โครงสร้างกองช่าง



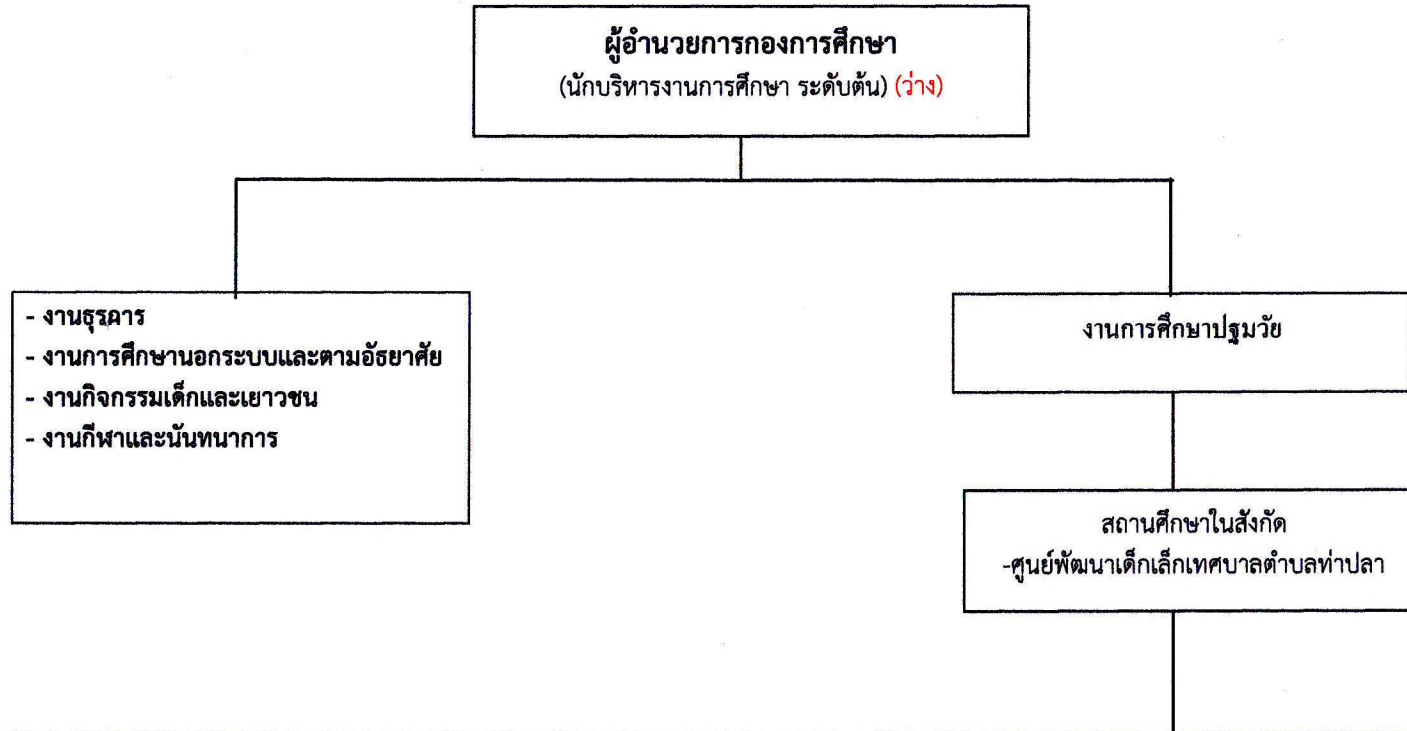
ประเภท	ปฏิบัติงาน	ชำนาญงาน	อาวุโส	ปฏิบัติการ	ชำนาญการ	ชำนาญการพิเศษ	เชี่ยวชาญ	อำนวยการ ท้องถิ่น ตัน	อำนวยการ ท้องถิ่น กลาง	อำนวยการ ท้องถิ่น สูง	พนักงานจ้าง ตามภารกิจ	พนักงานจ้าง ทั่วไป
จำนวน	๑	๑	-	-	-	-	-	๑	-	-	๒	๒

โครงสร้างกองสาธารณสุขและสิ่งแวดล้อม



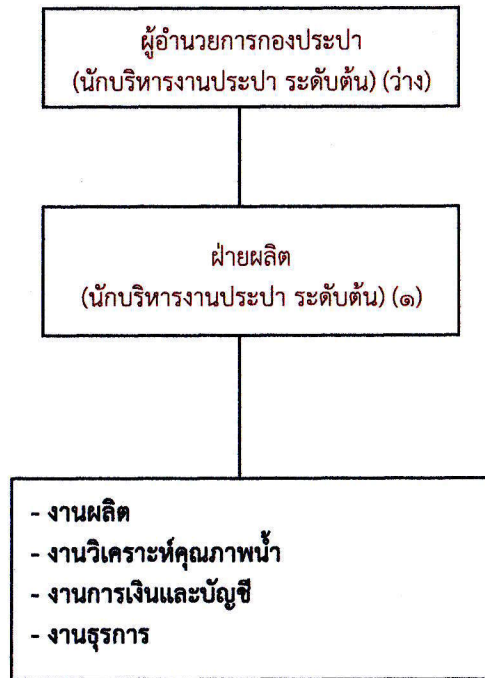
ประเภท	ปฏิบัติงาน	ชำนาญงาน	อาวุโส	ปฏิบัติการ	ชำนาญการ	ชำนาญการพิเศษ	เชี่ยวชาญ	อำนวยการ ท้องถิ่น ดัน	อำนวยการ ท้องถิ่น กลาง	อำนวยการ ท้องถิ่น สูง	พนักงานจ้าง ตามภารกิจ	พนักงานจ้าง ทั่วไป
จำนวน	-	-	-	-	-	-	-	๑	-	-	๔	๓

โครงสร้างของกองการศึกษา



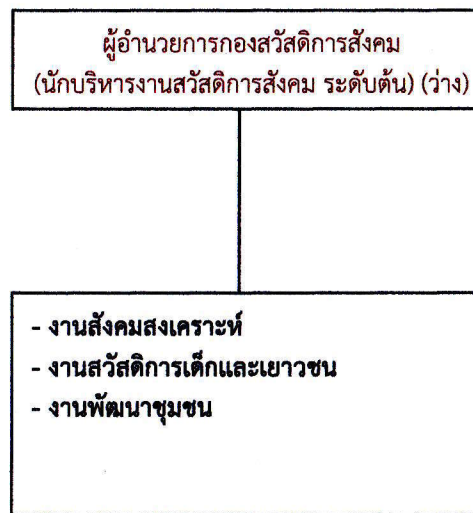
ประเภท	ปฏิบัติงาน	ชำนาญงาน	อาวุโส	ปฏิบัติการ	ชำนาญการ	ชำนาญการพิเศษ	เชี่ยวชาญ	ผู้อำนวยการท้องถิ่น ต้น	ผู้อำนวยการท้องถิ่น กลาง	ผู้อำนวยการท้องถิ่น สูง	พนักงานจ้างตามภารกิจ	พนักงานจ้างทั่วไป	ครู	ครูผู้ช่วย
จำนวน	-	-	-	-	-	-	-	๑	-	-	๒	๑	๓	

โครงสร้างกองประปา



ประเภท	ปฏิบัติงาน	ชำนาญงาน	อาวุโส	ปฏิบัติการ	ชำนาญการ	ชำนาญการพิเศษ	เชี่ยวชาญ	ผู้อำนวยการ ท้องถิ่น ดัน	ผู้อำนวยการ ท้องถิ่น กลาง	ผู้อำนวยการ ท้องถิ่น สูง	พนักงานจ้าง ตามภารกิจ	พนักงานจ้าง ทั่วไป
จำนวน	๑	-	-	-	-	-	-	๒	-	-	-	๖

โครงสร้างกองสวัสดิการสังคม



ประเภท	ปฏิบัติงาน	ชำนาญงาน	อาวุโส	ปฏิบัติการ	ชำนาญการ	ชำนาญการพิเศษ	เชี่ยวชาญ	อำนวยการ ท้องถิ่น ต้น	อำนวยการ ท้องถิ่น กลาง	อำนวยการ ท้องถิ่น สูง	พนักงานจ้าง ตามภารกิจ	พนักงานจ้าง ทั่วไป
จำนวน	-	-	-	๑	-	-	-	๑	-	-	-	๑